

Bilanzmedienkonferenz 2017

– volle Kraft voraus

Mittwoch, 15. März 2017

Jean-Pierre Schmid, Verwaltungsratspräsident

Fernando Lehner, Vorsitzender der
Geschäftsleitung

Alice Kalbermatter, Leiterin Finanzen &
Services

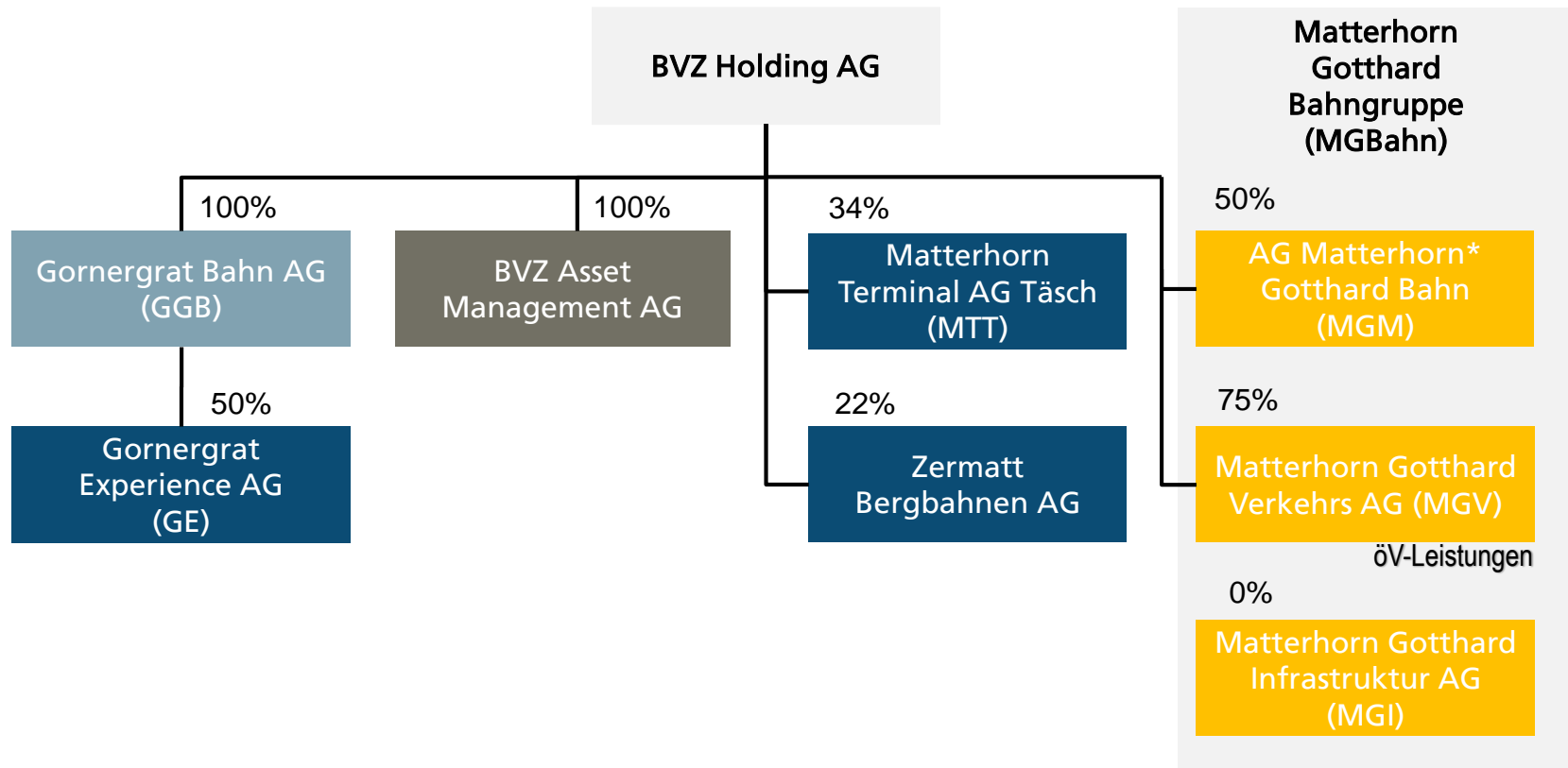


Agenda

- **Begrüßung Jean-Pierre Schmid, VR-Präsident**
- **Konzernergebnis 2016 Alice Kalbermatter, CFO**
- **Digitalisierung @BVZ, MGBahn & GGB Fernando Lehner, CEO**
- **Ausblick 2017 Fernando Lehner, CEO**
- **Ihre Fragen**

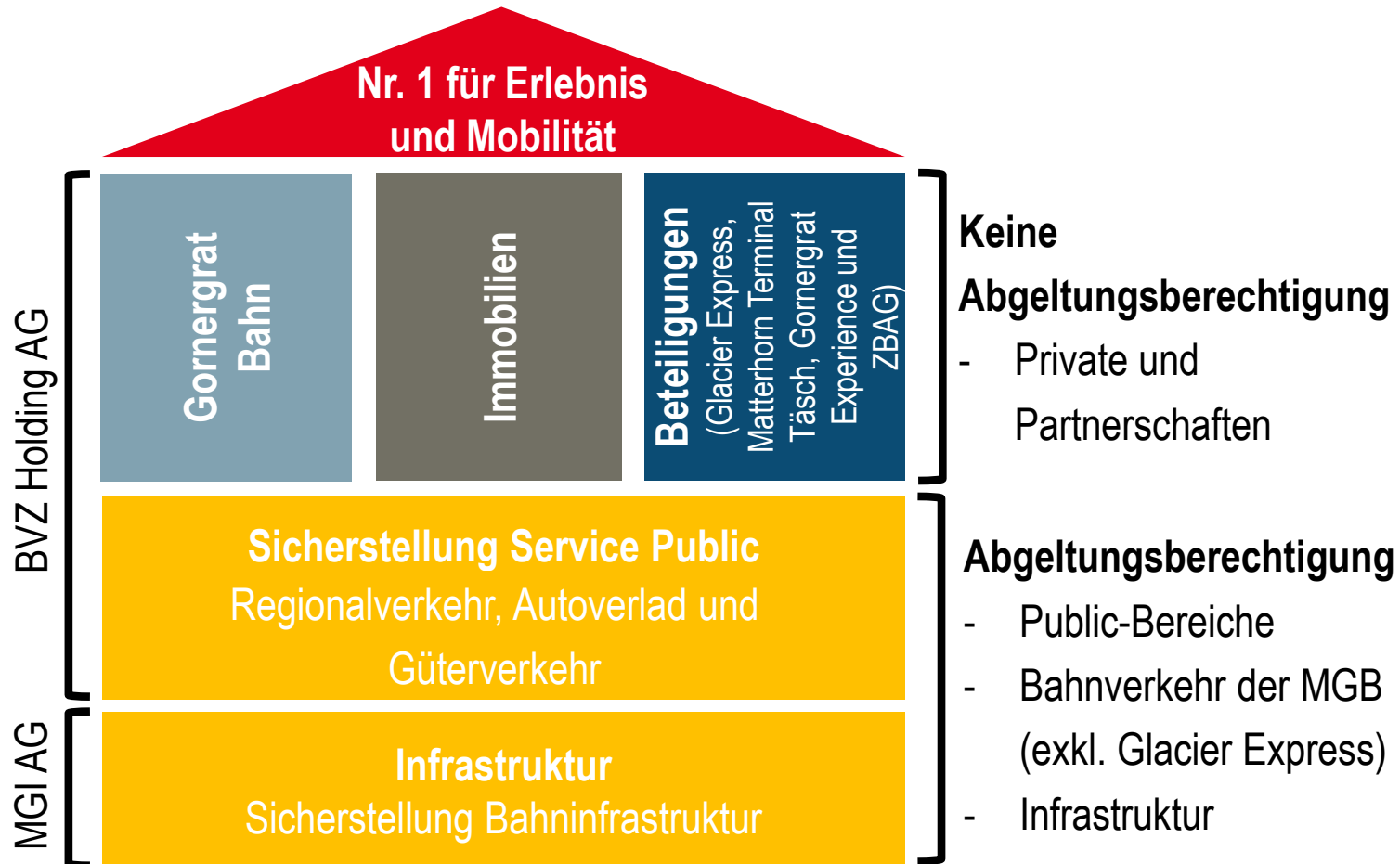
Organisations- und Beteiligungsstruktur

Private Public Partnership



* Die Aktiengesellschaft Matterhorn Gotthard Bahn übernimmt die Geschäftsführung für MGB, GGB und MGI

Abgrenzung und Zusammenwirken der Geschäftsbereiche



Rückblick 2016 – neue Vertriebsplattformen

- Moderne, «state-of-the-art» Internetseiten inkl. «Shop» (gornergrat.ch Dez 15 / bvzholding.ch Mai 16 / mgbahn.ch Aug 16 / glacierexpress.ch Nov 16)
- Buchung von durchgehenden Reiseerlebnissen: Anreise (schweizweite Zugtickets, Shuttle), Parking MTT, Hotel, Angebote Gornergrat Bahn, Versicherung
- Platzgenaues Buchen für den Glacier Express (Sitzplatzreservierung)



Rückblick 2016 – 125 Jahre Bahnstrecke Visp - Zermatt

- Taufe von zwei MGBahn-Kometen auf die Namen «Visp» und «Zermatt»
- Nostalgisch-kulinarische Dorfwanderung in Zermatt mit 200 geladenen Gästen
- Jubiläumszeitung
- Öffentlichkeitsfest mit «Trauffer – dem Alpentainer»



BVZ Gruppe mit hervorragendem Ergebnis

- Ertragszuwachs um 2.3% auf CHF 143 Millionen
- Gewinnplus von 11.5% Prozent auf CHF 8.7 Millionen
- Gornergrat entwickelte sich gegen den Trend sehr positiv
- Verwaltungsrat beantragt Dividende von CHF 12.00 je Aktie
- Über 8.1 Millionen Gäste



Konzernergebnis – Erfolgsrechnung

Erfolgsrechnung in TCHF / %	2015	2016	Veränderung	
Operative Erträge	94'290	96'822	2'531	2.7%
übrige Erträge	13'517	14'938	1'421	10.5%
Total Ertrag vor Abgeltungen	107'807	111'760	3'953	3.7%
Abgeltungen	31'899	31'223	-676	-2.1%
Total Ertrag nach Abgeltungen	139'706	142'982	3'277	2.3%
Personalaufwand	52'167	54'061	1'894	3.6%
Übriger Betriebsaufwand	55'251	54'382	-870	-1.6%
Total Personal-/Betriebsaufwand	107'418	108'442	1'024	1.0%
EBITDA	32'287	34'540	2'252	7.0%
Abschreibungen	19'425	20'311	886	4.6%
EBIT	12'862	14'229	1'366	10.6%
<i>EBIT-Marge in %</i>	<i>9.2%</i>	<i>10.0%</i>		
Jahresgewinn	7'824	8'724	899	11.5%
<i>Gewinnmarge in %</i>	<i>5.6%</i>	<i>6.1%</i>		
<i>Return on Capital Employed in %</i>	<i>4.4%</i>	<i>5.0%</i>		

Konzernergebnis – Erträge nach Geschäftsfeldern

Erträge nach Geschäftsfeldern

in TCHF	2015	2016	Veränderung	
Mobilität	54'418	55'542	1'123	2.1%
Glacier Express	10'002	10'122	121	1.2%
Gornergrat	25'028	26'228	1'200	4.8%
Immobilien	4'674	4'744	70	1.5%
Sonstige Leistungen	13'517	14'938	1'421	10.5%
Total Ertrag vor Abgeltungen	107'639	111'574	3'935	3.7%
Abgeltungen	31'899	31'223	-676	-2.1%
Total Ertrag nach Abgeltungen	139'537	142'796	3'259	2.3%

Konzernergebnis – Ergebnis nach Geschäftsfeldern

Ergebnis nach Geschäftsfeldern in TCHF

	2015	2016	Veränderung	
Mobilität	-318	-128	190	59.8%
Glacier Express	62	267	205	332.1%
Gornergrat	6'055	6'986	932	15.4%
Immobilien	1'163	805	-358	-30.8%
Sonstige Leistungen	862	793	-69	-8.0%
Total Gewinn	7'824	8'724	899	11.5%

Konzernergebnis – Bilanz

Bilanz in TCHF / %	2015	2016	Veränderung	
Umlaufvermögen	47'871	55'706	7'835	16.4%
Anlagevermögen	323'188	315'947	-7'241	-2.2%
<i>Anlagedeckungsgrad II in %</i>	<i>105.8%</i>	<i>105.2%</i>	↘	
Total Aktiven	371'059	371'653	595	0.2%
Kurzfristiges Fremdkapital	29'281	39'308	10'028	34.2%
Langfristiges Fremdkapital	202'481	186'470	-16'011	-7.9%
Eigenkapital	139'297	145'875	6'578	4.7%
<i>Eigenfinanzierungsgrad in %</i>	<i>37.5%</i>	<i>39.3%</i>	↗	
Total Passiven	371'059	371'653	595	0.2%

Konzernergebnis – Aktienkennzahlen

Aktienkennzahlen	2015	2016	Veränd.
Aktienkurs per 01.01. in CHF	309	570	262
Aktienkurs per 31.12. in CHF	570	525	-45
<i>Performance in %</i>	<i>84.8%</i>	<i>-7.9%</i>	<i>↘</i>
Börsenkapitalisierung in TCHF	112'448	103'571	-8'878
<i>Kurs-/Gewinnverhältnis (KGV)</i>	<i>14.4</i>	<i>11.9</i>	<i>↘</i>
<i>Kurs-/Buchwertverhältnis (KBV)</i>	<i>80.7%</i>	<i>71.0%</i>	<i>↘</i>
Dividende in % * (aus Kapitaleinlagereserven)	11.0%	12.0%	↗
<i>Dividendenrendite*</i>	<i>1.9%</i>	<i>2.3%</i>	<i>↗</i>

* Dividende 2016 auf der Basis des Gewinnverwendungsvorschlages an die GV

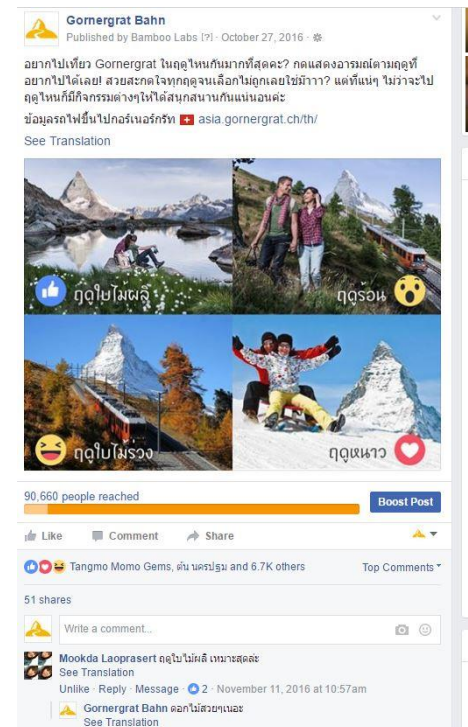
Marktentwicklungen

- Anzahl Schweizer Kunden unverändert weiter auf hohem Niveau
- Rückgänge bei Reisenden aus Deutschland, Benelux, Grossbritannien, Skandinavien und Russland aufgrund schwacher Währungen
- Deutliche Zuwächse in wichtigen Fern- und Überseemärkten
- Glacier Express zweites Jahr in Folge mit positivem Ergebnis



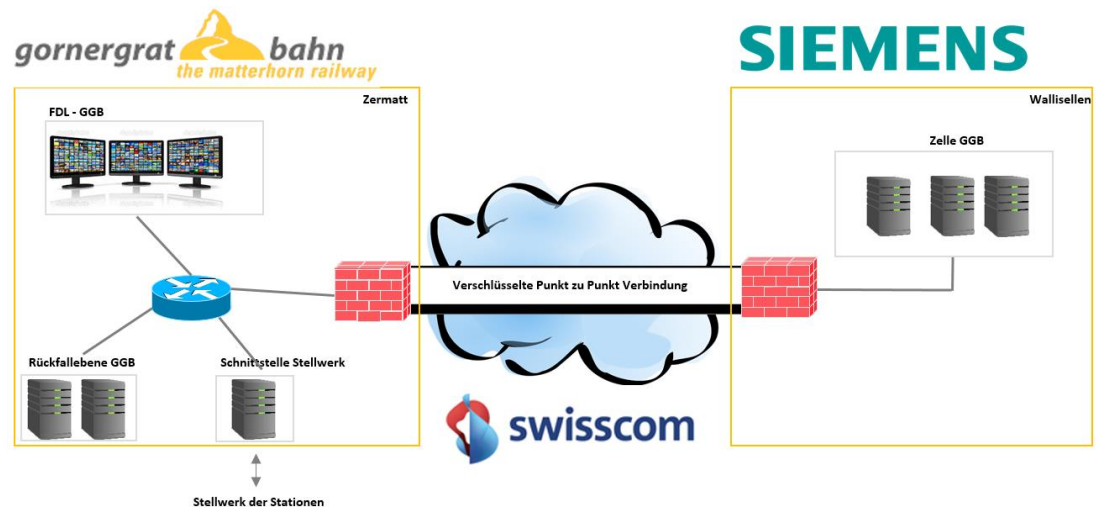
Digitalisierung @ BVZ, MGBahn & GGB – Ausbau elektronische Vertriebsplattformen

- Buchung von durchgehenden Reiseerlebnissen wird weiter ausgebaut:
bsp. Onlineticket Autoverlad Furka, Angebote mit Partnern
- asiatische GGB-Internetseiten: japanisch Feb17,
chinesisch (simplified & traditional) Mai 17, koreanisch
und thailändisch Juli 17
- Social Media Aktivitäten in Asien werden intensiviert
- B2B-Partnershop: Hotels, Tourismusbüros oder Reise-
veranstalter können Leistungen der MGBahn / Gorner-
grat Bahn für Kunden direkt buchen und kaufen
- Nutzung der Vertriebsplattform durch Partner
(z.B. Worldnature Forum)



Digitalisierung @ BVZ, MGBahn & GGB – digitale Pionierfahrt auf den Gornergrat

- Weltweit erste Bahnleitsystem in einer «Cloud»
- Seit Anfang Januar 2017 im Regelbetrieb
- Keine hohen Anfangsinvestitionen dank Lizenzgeschäft
- Wartung und allfällige Reparaturarbeiten direkt bei Siemens



Events & Jubiläen 2017

- Freilichtspiele Zermatt/Gornergrat – Inszenierung einer von Gottfried Keller inspirierten Fassung von Romeo und Julia
- Gornergrat Zermatt Marathon 1. Juli 2017
- 100 Jahre Schöllenenbahn
- 30. Eidgenössisches Jodlerfest in Brig vom 22.-25. Juni 2017



Mutation in der Geschäftsleitung – Peter Luginbühl (45) neuer Leiter Betrieb

- Topkader der SBB mit langjähriger Bahn- und Führungserfahrung
- fundierter Leistungsausweis in der Unternehmensentwicklung
- EMBA in Public Management und Nachdiplomstudium (NDS) Controlling HF
- Weiterbildung zum Innovationstrainer
- Aktuelle Position bei den SBB: Leiter Unternehmensentwicklung für den Bereich HR



Ausblick 2017 – Annahmen Geschäftsentwicklung

- Nachfrageverhalten der internationalen Kundschaft aufgrund geopolitischer Lage schwer einzuschätzen
- BVZ Gruppe setzt auf die Erschliessung neuer Quellmärkte und die Intensivierung bestehender Partnerschaften
- Markt: weiterer Rückgang der Logiernächte aus Europa, positive Entwicklung bei Überseemärkten
- Gornergrat Bahn: Wiederholung sehr gutes Ergebnis des Jahres 2016
- Glacier Express: leichtes Wachstum trotz schwierigem Umfeld in Europa und Ungewissheiten in Asien

Ausblick 2017 – Fazit: erfolgreiche Weiterfahrt

- Start ins laufende Jahr erfreulich – Skibetrieb am Gornergrat bereits Anfang Dezember dank frühen Wintereinbruchs in höheren Lagen und Beschneigung
- Am Gornergrat ist im Sommer aufgrund der Freilichtspiele Zermatt mit zusätzlichen Frequenzen zu rechnen
- geringere Abhängigkeit von saisonalen Schwankungen dank gleichmässiger Verteilung von Sommer- und Wintergeschäft
- diversifizierte Aufstellung
- **Erwartung für das Geschäftsjahr 2017:** Ertrags- und Gewinnzahlen im Rahmen des Vorjahrs