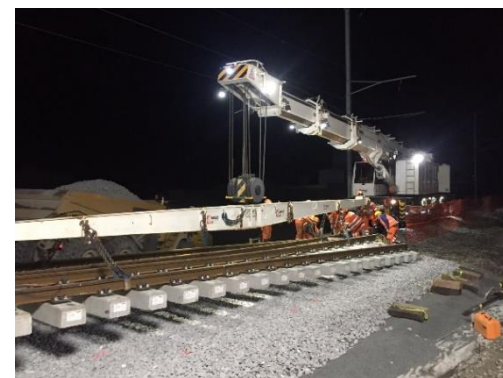


# STEP und der AS 2025 in der Übersicht

- Erster Ausbauschnitt im Rahmen des neuen Regimes für **Finanzierung und Ausbau der Bahninfrastruktur (FABI)**
- STEP steht für **ST**rategisches **E**ntwicklungs**P**rogramm Bahninfrastruktur
- Der Ausbauschnitt 2025 (AS 2025) beinhaltet rund 65 Projekte im Umfang von total 6,4 Milliarden Franken
- Grösste Projekte des AS 2025 sind der Ausbau des Bahnhofs Genf und Ausbauten im Umfeld der Bahnknoten Basel und Bern
- Ziel des AS 2025 ist es, Engpässe im Eisenbahnsystem von SBB und Privatbahnen zu beheben und Kapazitäten zu erweitern, um die steigende Verkehrsnachfrage aufzufangen

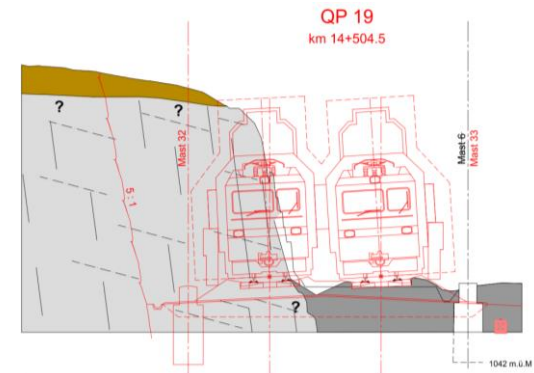
# STEP AS 2025 / Kreuzungsstelle Sefinot (Vispertal)

- **Projekt:** Neue Kreuzungsstelle
- **Nutzen:** Vorbereitung für integralen Halbstundentakt Zermatt-Fiesch, verbesserte Anschlüsse in Visp, Fahrplanstabilität
- **Leistungen** (Auswahl): Neubau zweites Gleis, Erneuerung bestehende Gleise (Schienen, Schwellen, Schotter, Entwässerung), neue Weichen, Erneuerung Fahrleitung, neue Signale, neues Stellwerk
- **Besonderheiten:** bislang längster Streckenabschnitt Visp–Zermatt ohne Kreuzungsmöglichkeit
- **Zeitplan Ausführung:** Sommer 2016 – Herbst 2017
- **Kosten:** rund CHF 8.1 Millionen



# STEP AS 2025 / Kreuzungsstelle Lax (Goms)

- **Projekt:** Verlängerung der bestehenden Kreuzungsstelle um 400 Meter Richtung Brig
- **Nutzen:** Zeitgewinn für Regionalverkehr bei Kreuzung mit dem Glacier Express
- **Leistungen (Auswahl):** Erneuerung bestehende Gleise (Schienen, Schwellen, Schotter, Entwässerung), neue Weiche, Erneuerung Fahrleitung, neue Signale
- **Besonderheiten:** Felsabtrag für den Bau 2. Gleis
- **Zeitplan Ausführung:** Sommer 2016 – Herbst 2017
- **Kosten:** rund CHF 6.2 Millionen



*matterhorn  
gotthard bahn*

# STEP AS 2025 / Kreuzungsstelle Schwiedernen (Mattertal)

- **Projekt:** Neue Kreuzungsstelle
- **Nutzen:** Vorbereitung für integralen Halbstundentakt Zermatt-Fiesch, Reduktion betriebliche Verspätungen, Fahrplanstabilität
- **Leistungen** (Auswahl): Neubau Gleis talseitig, Erneuerung bestehende Gleise (Schienen, Schwellen, Schotter, Entwässerung), neue Weichen, Erneuerung Fahrleitung, neue Signale
- **Besonderheiten:** Zahnstangenabschnitt & talseitige Stützmauer
- **Zeitplan Ausführung** : Sommer 2016 – Herbst 2017
- **Kosten:** rund CHF 8.7 Millionen



*matterhorn  
gotthard bahn*

# STEP AS 2025 / Doppelspur Herdtunnel (Zermatt)

- **Projekt:** Neubau Herdtunnel mit Doppelspur
- **Nutzen:** Zusätzliche Doppelspur auf 238 Meter Länge, Vorbahnhof Zermatt, Fahrplanstabilität
- **Leistungen** (Auswahl): Doppelspur Herdtunnel mit Anbindung an die bestehenden Gleisanlagen am Bahnhof Zermatt, neues Stellwerk, Erneuerung gesamte Bahn-technik
- **Besonderheiten:** strategisches Projekt und Basis von zwei weiteren Vorhaben der MGBahn am Bahnhof Zermatt (Ausbau Depot und Werkstatt Matterhorn Gotthard Bahn & Gornergrat Bahn sowie Ausbau Bahnhof Zermatt), komplexes Bauprojekt
- **Zeitplan Ausführung:** 2018 – 2021
- **Kosten:** rund CHF 32 Millionen